





# Comune di Quarrata – Regolamento Urbanistico

Aree boscate e punti alberati



**SCHEDA N.**            **BO01**

**Località**  
Quarrata

**Denominazione**  
Bosco La Magia

**Classificazione**  
Bosco EC3.1

## Caratteristiche dell'area:

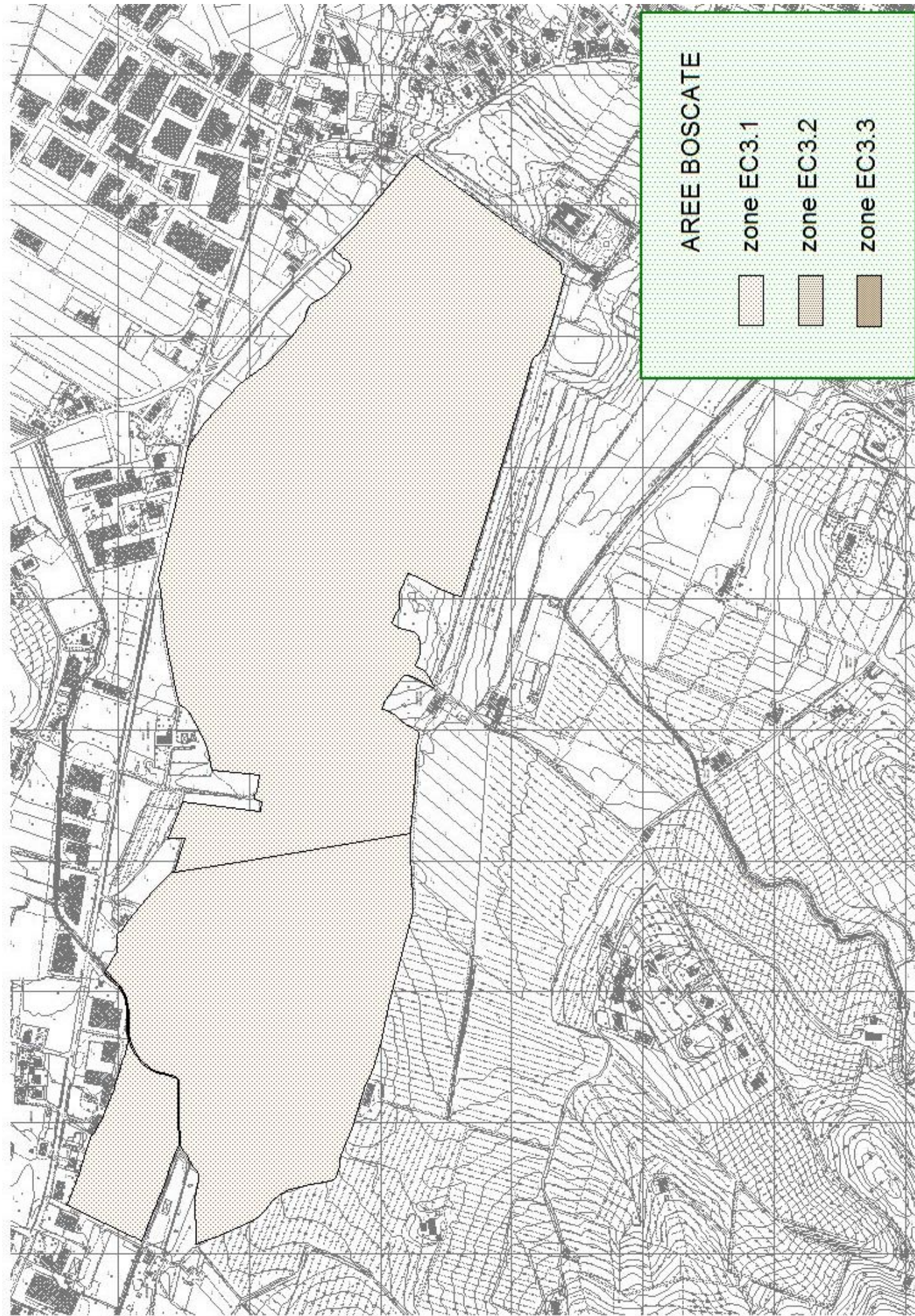
**Descrizione**            Parco storico seminaturale ad alta biodiversità in fase di riqualificazione, con boschi trattati sia a ceduo che come altofusto.

**Dimensioni**            Superficie quasi 600.000 mq

**Specie presenti**        *Quercus sp.pl.*; *Quercus ilex*, *Pinus*, *Robinia*, *Acer*, *Carpinus*, *Tilia*, ecc.







AREE BOSCADE

zone EC3.1

zone EC3.2

zone EC3.3



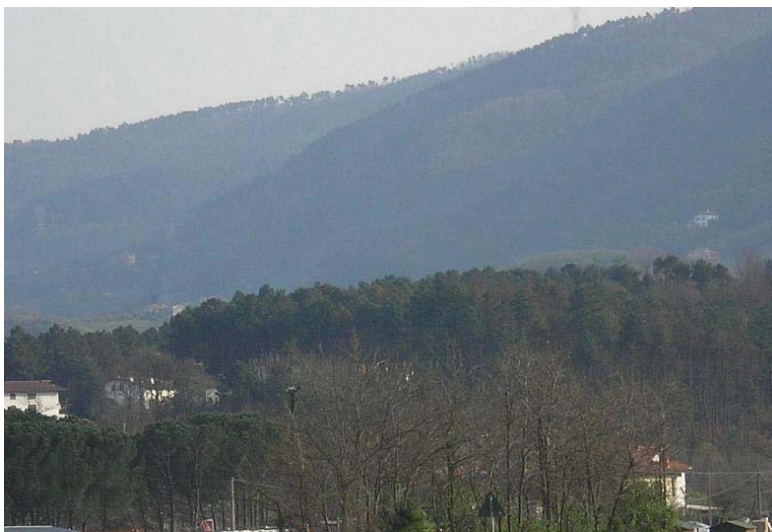




## Comune di Quarrata – Regolamento Urbanistico

Aree boscate e punti alberati

---



**SCHEDA N.            B002**

**Località**

Santonuovo

**Denominazione**

Bosco del Santonuovo

**Classificazione**

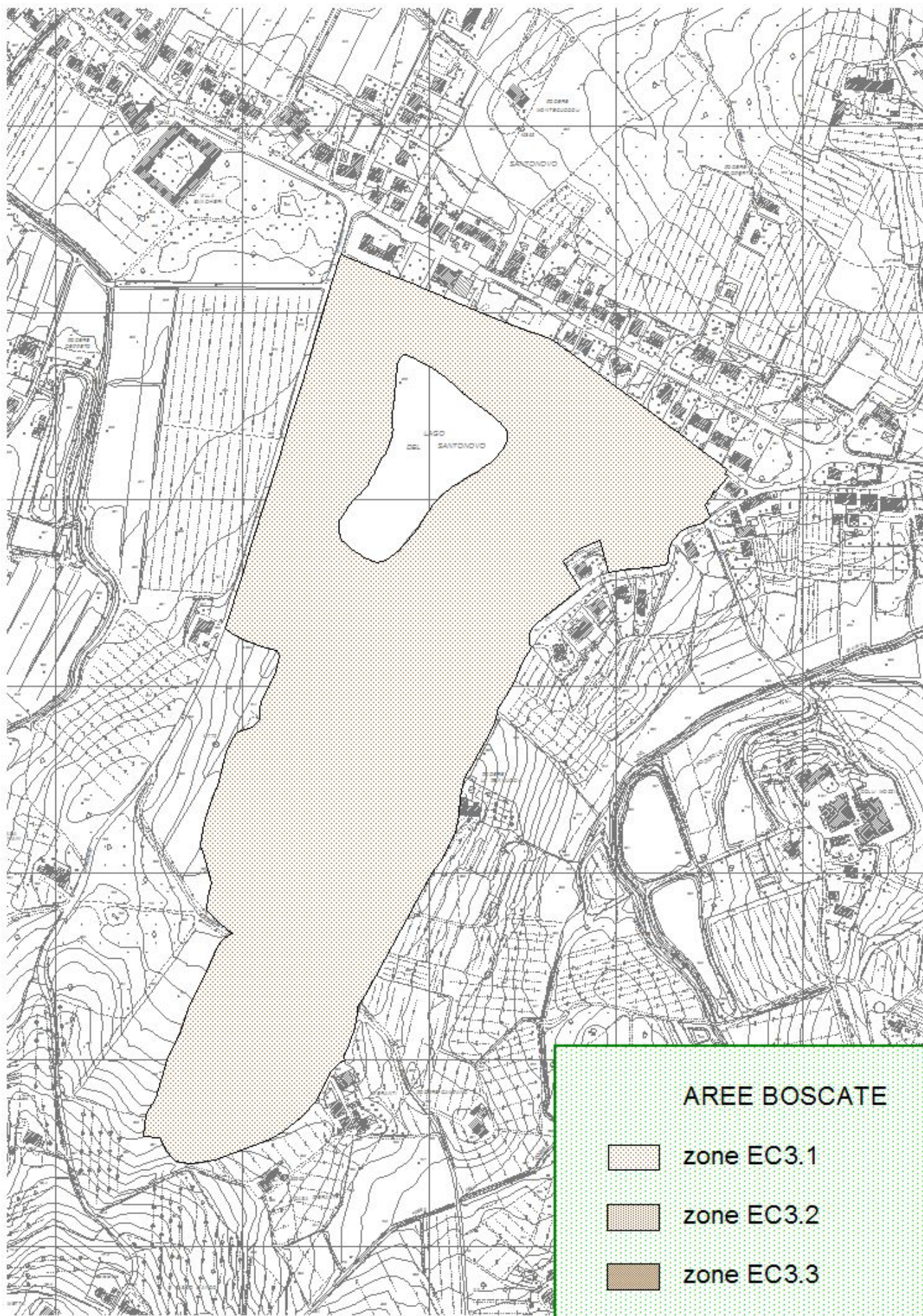
Bosco EC3.1

### Caratteristiche dell'area:

- Descrizione**            Bosco misto a prevalenza di pini marittimi, con presenza di querce in varietà, e di un lago al suo interno e delimitato da vigneti e oliveti verso la collina e dalla strada principale verso nord.
- Dimensioni**            Superficie circa 240.000 mq
- Specie presenti**        *Quercus sp.pl.*, *Pinus pinaster*, *Robinia pseudoacacia*,







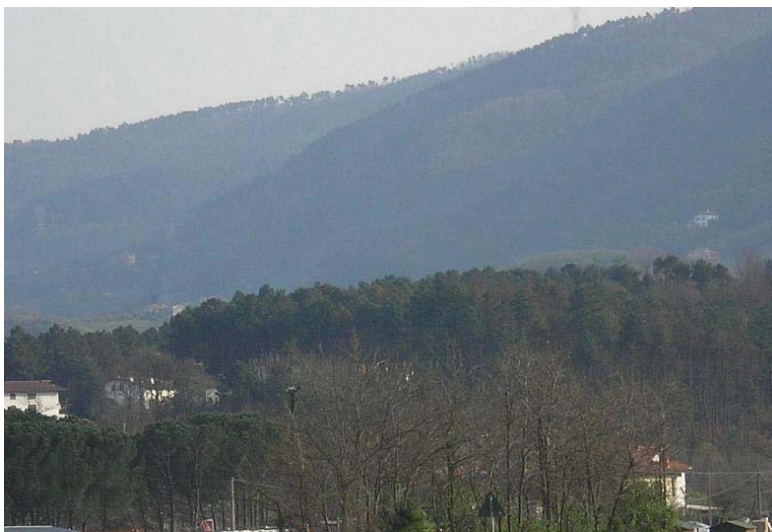




## Comune di Quarrata – Regolamento Urbanistico

Aree boscate e punti alberati

---



**SCHEDA N.**                    **B003**

**Località**

Santonuovo

**Denominazione**

Il Boscone

**Classificazione**

Bosco EC3.1

### Caratteristiche dell'area:

**Descrizione**

Bosco misto a prevalenza di pini marittimi, con presenza di robinie e di querce, e di un lago al suo interno e delimitato da aree agricole tradizionali verso la collina e da insediamenti abitativi verso nord-est.

**Dimensioni**

Superficie circa 340.000 mq

**Specie presenti**

*Quercus sp.pl, Pinus pinaster, Robinia pseudoacacia*





